



# ¡Somos urbanistas del mundo!

Hoy damos una misión importantísima a nuestros alumnos: les vamos a convertir en... ¡urbanistas!

La Tierra necesita que diseñen dos lugares para que la gente viva: un pequeño pueblo de montaña y una gran ciudad en la llanura. Si eligen mal, ¡no podrán construir nada!



### OBJETIVOS:

- Diferenciar paisajes de montaña y de llanura e identificar elementos característicos de cada uno.
- Comprender cómo las características del terreno influyen en la manera de vivir de las personas.



### PREPARACIÓN

- Coloca en la pizarra dos grandes zonas o prepara dos murales.
- Imprime las tarjetas y mézclalas en un sobre o en una mesa.

### MATERIALES:

- ✿ Dos cartulinas grandes (murales) o dos zonas de la pizarra: **MONTAÑA** y **LLANURA**.
- ✿ Tarjetas con imágenes.
- ✿ Cinta adhesiva.
- ✿ Podemos llevar una foto real de cada tipo de paisaje para comparar al final (opcional).

### INSTRUCCIONES:

- 1 Organiza la clase por parejas o en grupos de tres.
- 2 Cada pareja/grupo coge una tarjeta al azar.
- 3 Deben analizarla y decidir dónde colocarla:
  - “¿Esto pertenece a una montaña o es algo típico de una llanura?”
- 4 Una vez colocada en su sitio, explican brevemente su elección:
  - “Colocamos este río aquí porque es ancho y va más despacio.”
  - “Esta carretera tiene curvas, así que va en la montaña.”





## REVISIÓN CONJUNTA Y CIERRE:

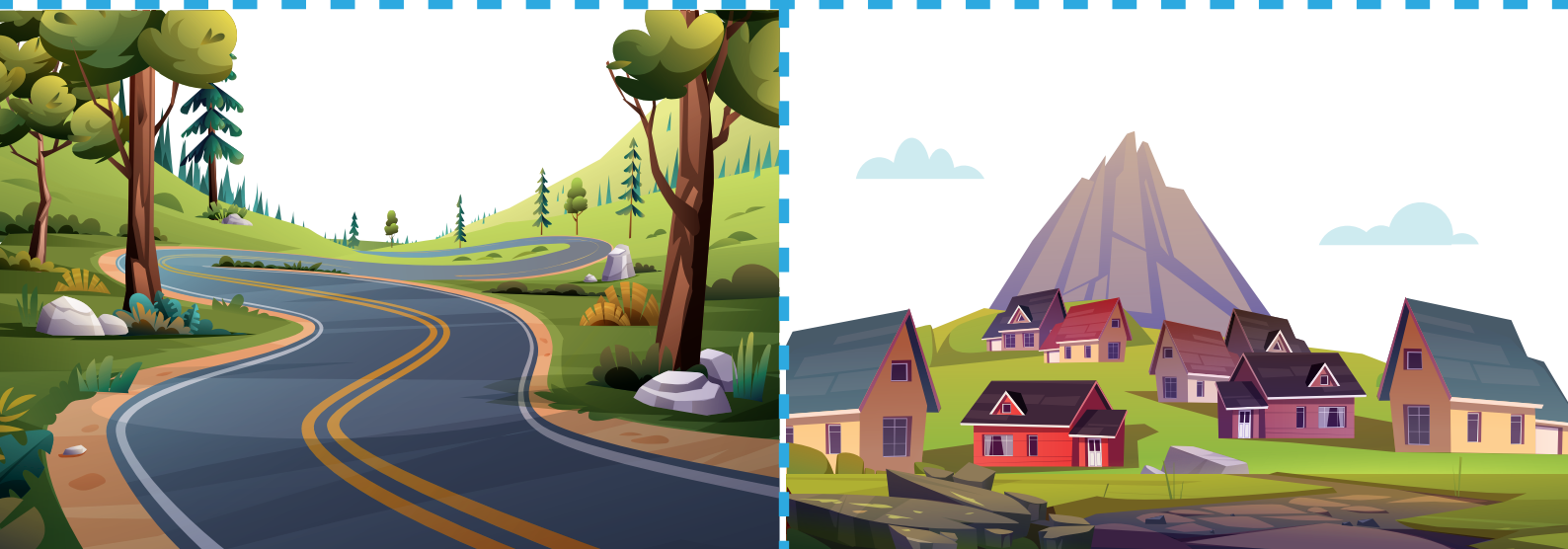
- Cuando todas las tarjetas estén colocadas, haz una lectura rápida de cada paisaje.
- Corrige en grupo si algo está mal ubicado.
- Refuerza las ideas clave y compara con las fotos:

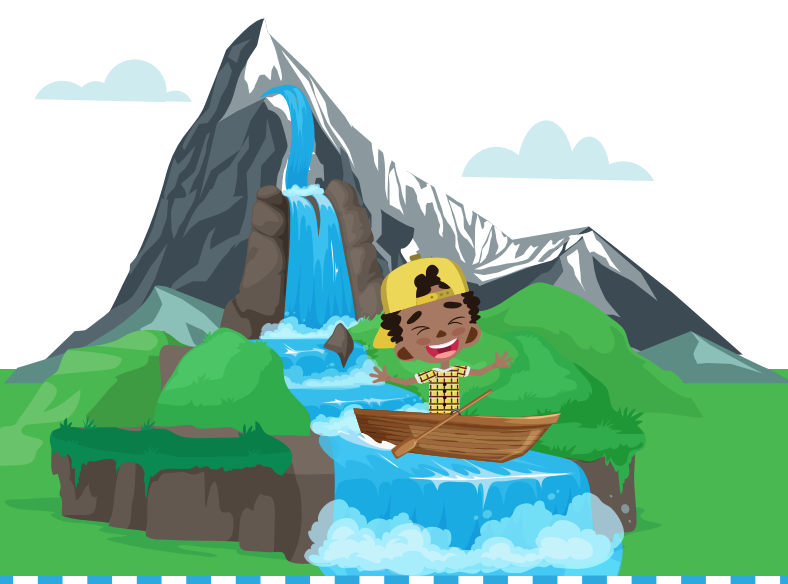


- Terreno alto/montaña: curvas, pueblos pequeños, ríos rápidos.
- Terreno bajo/llanura: campos, ciudades, ríos lentos.

- Termina diciendo a los alumnos: "Hemos completado nuestra misión. La Tierra ya tiene un pueblo perfecto para la montaña y una ciudad ideal para la llanura. ¡Gran trabajo, urbanistas!"

## Tarjetas







### ¡Mi misión geográfica!

1- Marca la respuesta correcta:

**Las montañas son:**

- Terrenos muy planos.
- Grandes elevaciones de terreno.

**El pie de la montaña es:**

- La parte más alta.
- La parte más baja.

**Los ríos de montaña son:**

- Anchos y lentos.
- Estrechos y rápidos.

**En las llanuras suele haber:**

- Ciudades grandes
- Solo pueblos pequeños

### ¿Verdadero o falso?

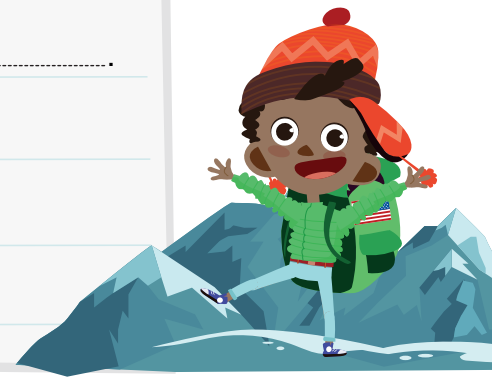
2- Completa las frases:

La parte más alta de la montaña se llama .....

Varias montañas forman una .....

Varias sierras forman una .....

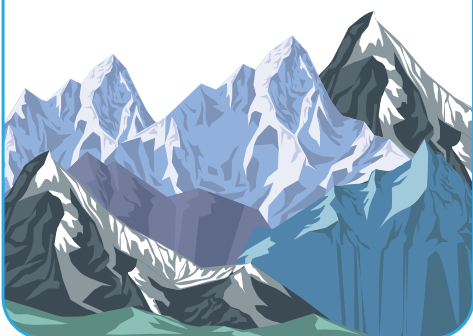
Los ríos de llanura llegan al .....



### ¡A ordenar!

3- Ordena de menor a mayor con 1, 2 y 3.

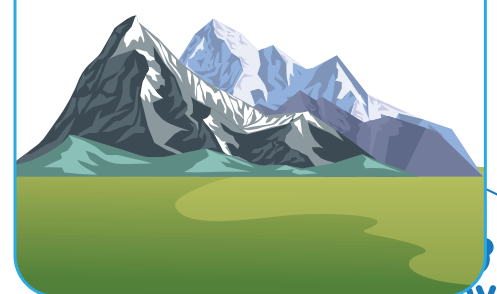
**Cordillera**

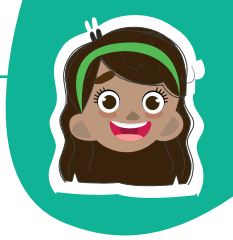


**Montaña**



**Sierra**





# ¡Colorea y clasifica!

4- Colorea esta montaña y coloca: Cima, ladera y pie.



¿Qué paisaje te parece más fácil para construir carreteras?

---



---



¿Dónde vivirías, en la montaña o en una llanura?

---



---



### ¡Aventura en la cima de las tortitas!

Hoy nos convertiremos en exploradores de montañas dulces. Construiremos nuestra propia montaña usando tortitas, sirope, frutas... y viviremos una pequeña aventura familiar hasta llegar a la cima. **¡Menuda merienda rica!**



#### OBJETIVO:

Reforzar de manera visual y manipulativa la estructura de una montaña (cima, ladera, pie) y el nacimiento de los ríos.

#### MATERIALES:

- Plato grande.
- Tortitas de varios tamaños.
- Sirope o miel (para simular ríos).
- Frutas, galletas o frutos secos (opcional, para vegetación).



#### INSTRUCCIONES:

- Colocamos una tortita grande como base (pie).
- Apilamos otras tortitas, cada vez más pequeñas, en el centro (ladera y cima).
- Con un hilo de sirope o miel, simulamos un río que baja desde la cima (río estrecho y rápido).
- Decoramos alrededor con frutas o frutos secos (bosques o vegetación).
- Al terminar, reforzamos lo aprendido: "Esta es la cima, aquí está la ladera y, aquí, el pie. El río corre rápido porque nace arriba."



Podéis utilizar colorantes alimentarios para dar color a vuestra montaña.



#### VARIACIONES OPCIONALES:

- Hacer varias montañas pequeñas: formar una sierra.
- Apilarlas todas: cordillera comestible.